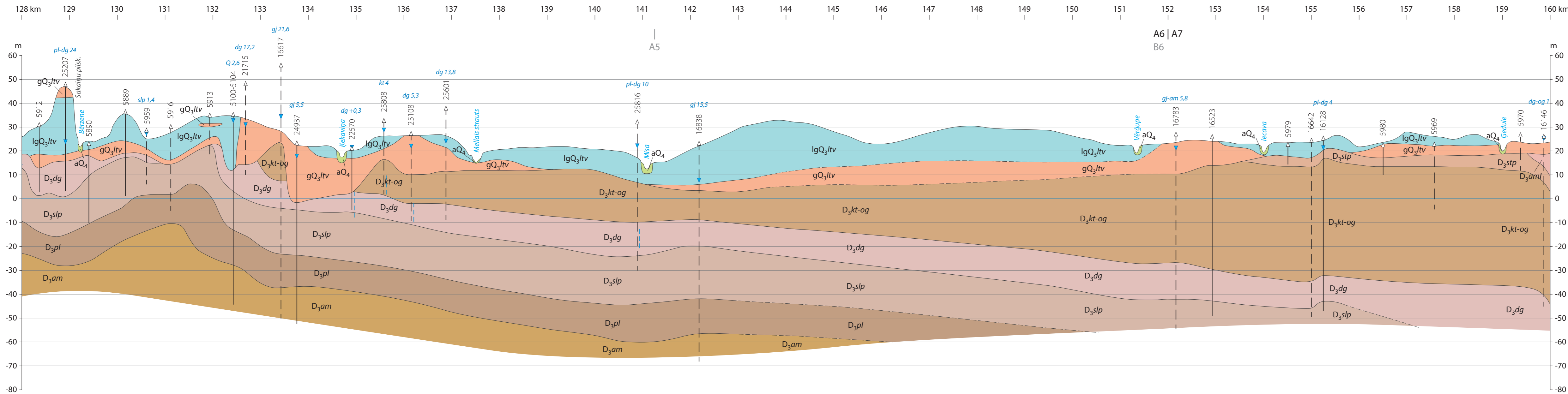


A ALTERNĀĪVA. 128-160 km



horizontālais – 1 : 50 000
vertikālais – 1 : 1000
Reljefs – topogrāfiskā kartē mērogā 1 : 50 000

- KVARTĀRS**
- Holocēns**
■ **aQ₄** Aluviālie nogulumi. Smilts, grants, aleirīts.
- Augšpleistocēns**
■ **lgQ_{3/ltv}** **Latvijas svīta.** Limnoglaciālie nogulumi. Smilts, grants, aleirīts, māls.
■ **gQ_{3/ltv}** **Latvijas svīta.** Glaciēnie nogulumi. Morenas mālsmilts un smilsmāls.
- DEVONS**
- Augšdevons**
■ **D_{3amI}** **Amulas svīta.** Māli, dolomītmerģeļi, smilšakmeņi, dolomītu starpslāņi.
■ **D_{3stp}** **Stipinū svīta.** Dolomīti, dolomītmerģeļi.
■ **D_{3kt-og}** **Katlešu un Ogres svītas** (nesadalītas). Smilšakmeņi, aleirītiski māli, dolomītmerģeļi, aleirīti, dolomītu starpslāņi
■ **D_{3dg}** **Daugavas svīta.** Dolomīti, dolomītmerģeļi, māli.
■ **D_{3slp}** **Salaspils svīta.** Māli, dolomītmerģeļi, dolomīti, ģipši.
■ **D_{3pl}** **Plaviņu svīta.** Dolomīti, mālaini dolomīti, karbonātiski māli.
■ **D_{3am}** **Amatas svīta.** Smilšakmeņi ar aleirītu un mālu starpslāņiem.

